



## TKR Solis La Charrière AUSSOIS, France



### Descriptif

Quand le réaménagement d'un espace débutants demande adaptabilité de terrain et souplesse d'exploitation ; quand un impact environnemental limité est recherché ; le design compact et la simplicité d'implantation distinguent les téléskis à enrouleur Solis. Séduits par le confort d'accueil et le fonctionnement silencieux de l'appareil, la Commune d'Aussois choisit la solution Solis T20I POMA.

### Caractéristiques techniques :

Longueur de la ligne	273 m
Dénivellation	43 m
Vitesse max. d'exploitation	2,5 m/s
Débit horaire	850 p/h
Capacité des véhicules	1
Nombre total des véhicules	60

## Galerie



## Composants

### Gare motrice Solis T201

Design compact, encombrement au sol réduit, pour un impact visuel minimal. Son système de « poulies à la voie » facilite le réglage des balanciers, et simplifie la maintenance et le déneigement.



### Gare retour fixe RAZ 55

Design compact, nombre de pylônes réduits, et balanciers sur la gare offrent une intégration idéale. La poulie retour, montée sur arbre fixe, supprime le besoin de contrôle lors des grandes visites. Gare disponible en version haute ou basse, pour une adaptabilité idéale à la configuration terrain.



### Pylône incliné

Incliné à 7°, ce pylône de ligne combine deux avantages : hauteur réduite pour une meilleure intégration visuelle ; espace sous voie augmenté, pour plus de confort aux skieurs. Les passerelles et balcons de potence sont conformes aux normes de sécurité.



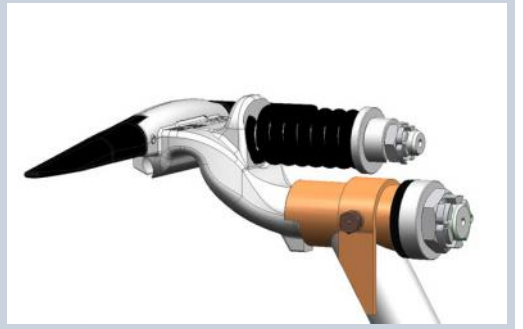
### Agrès à enrouleur

Idéalement adapté aux enfants et adultes débutants, l'agrès à enrouleur de corde dispose d'une sellette large - diamètre 220 mm - stable et confortable. L'agrès assure une prise en main aisée, et sécurisante, grâce à son système de déroulage freiné par ressorts et masselottes.



## Pince à ressort

Cette pince combine deux avantages : un contrôle facile et direct de l'effort de serrage, assuré par un ressort taré visible. Un déplacement rapide et aisé des attaches, grâce à un outillage spécifique.



## Motorisation douce

Simple, silencieux, et d'un entretien aisé (moteur asynchrone), le système moto-réducteur frein est installé sous la poulie. Pour une intégration visuelle idéale, il dispose d'un capotage réduit.

